



CONSTRUIRE SON PARCOURS

Filière STMG



- 1- Etat des lieux N-1 (2024/2025)
- 2 -Outiller les équipes : « Ce que disent les textes »
- 3 -Les conditions
- 4 -Les partenaires
- 5 -Les indicateurs



SEMAINE ORIENTATION TSTMG
Lundi 3 février au vendredi 7 février 2025

Objectifs :

- Finaliser leur projet d'orientation
- Formuler des vœux de poursuites d'études (Parcoursup)
- Réussir l'entrée dans l'enseignement supérieur

1- Etat des lieux N-1 (2024/2025)

TSTMG	LUNDI	MARDI	MERCREDI	JEUDI	VENDREDI
MATIN	<u>Ouverture de la semaine</u> Appel Intervention chef établissement Présentation de la semaine			Intervention Psy-EN Parcoursup STMG/ST2S (1h en amphi)	
	EDT : activités en lien avec l'orientation/Parcoursup ? Préparation des questions pour 100.000 Entrepreneurs (Guide)				
APRES-MIDI		14h-16h Espace Pro/Découverte des métiers 100.000 Entrepreneurs Intervention professionnels (échange sur leurs métiers) Groupes de 10 élèves (1 enseignant)		Rassemblement amphithéâtre Présentation de la matinée Présentation de la répartition des élèves dans les groupes Espace Orientation Ateliers sur les formations Atelier 1 : Pôle BTS Assurance/Immobilier/NDRC Atelier 2 : Pôle Compta/Finance (BTS, DCG) Atelier 3 : Pôle	Rassemblement amphithéâtre Présentation de la répartition des élèves dans les groupes Ateliers « Sport dans la ville » Carré des jeunes/Infos jeunes
APRES-MIDI				Atelier 4 : Pôle Logistique (BTS GATL et BUT Qualité, Logistique Industrielle et Organisation, Technico) Atelier 5 : CPGE Chevrolier Atelier 6 : Gestion Administration (BUT GEA, GACO, BTS GPME) Lycée agricole Atelier 7 : Apprentissage (Interventions Anciens élèves sur les formations avec 1 enseignant ou DDFPT de la formation)	Parcoursup (psy-EN) : atelier ? Métiers du Ministère de l'Europe et des Affaires Etrangères Mme BLANCHI Impôts (Les métiers Devenir Etudiant Budget, mobilité, logement, bourse (redistribution notion à aborder pendant la semaine ?)
					Clôture de la semaine Café des familles Temps d'accueil collectif en petits groupes



2- Outiller les équipes : « Ce que disent les textes »

📄 Les ressources pour construire une démarche cohérente de la 1^{ère} à la terminale





3 -Les conditions

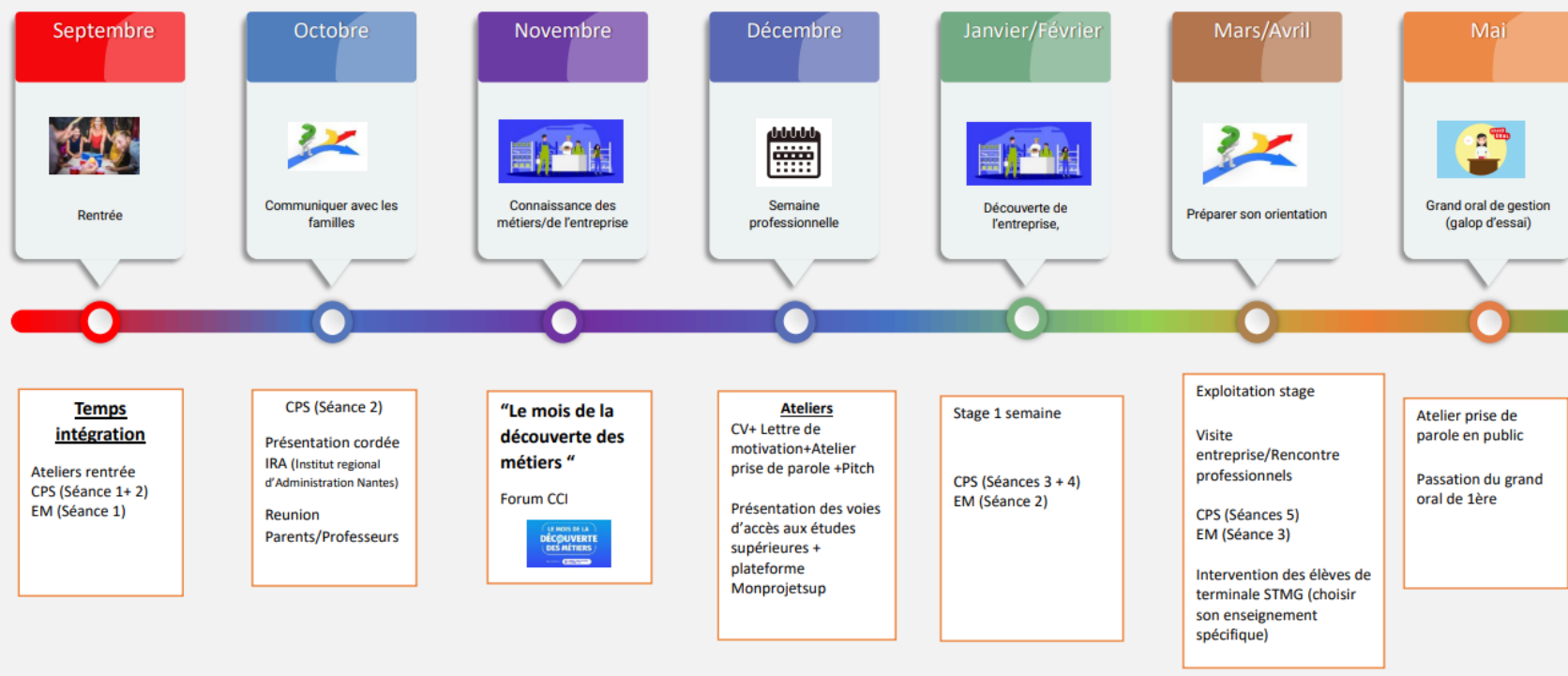
- Réunion bilan après le temps fort orientation avec l'équipe pédagogique
- Atelier fin d'année *fil rouge*
- Des réunions à la rentrée 2025/2026
- Des points d'appuis dans l'équipe



PARCOURS 1 STMG

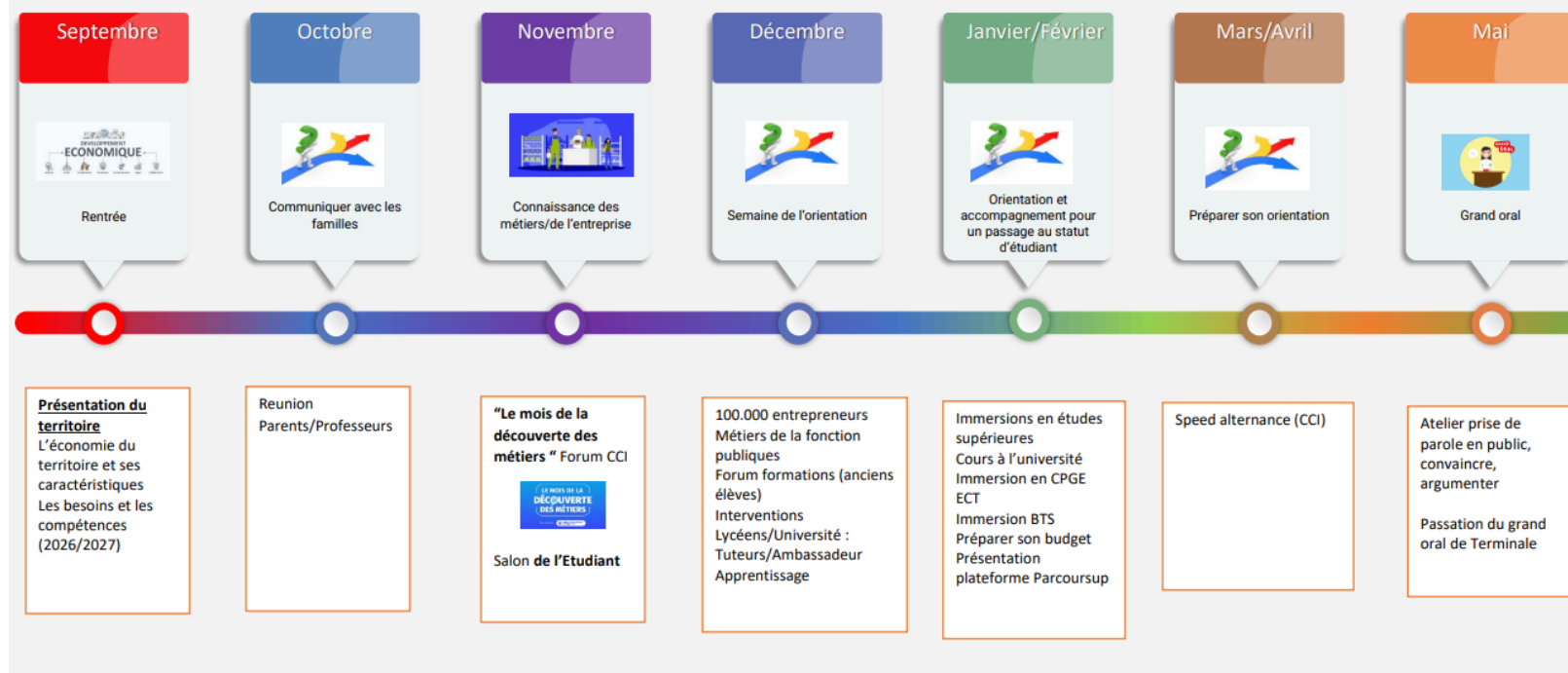
*CPS : Compétences Psychosociales

* EM : Education aux Médias





PARCOURS T STMG





4 - Les partenaires et les ressources internes





5 - Les indicateurs d'évaluation

Quantitatifs

- *Nombre de disciplines mobilisées à la semaine « Exploitation de la semaine de stage »*
- *Nombre d'enseignants et membres de l'équipe éducative impliqués dans le projet*
- *Nombre de partenaires extérieurs*
- *Taux de participation des élèves aux actions proposées*

Qualitatifs

- *Retour des élèves sur les différentes actions/interventions*
- *Les actions de communication réalisées en interne et en externe (famille...)*